

## Bli ännu bättre på att:

- \* Förstå kraften i nätverksekonomin
- \* Presentera dig minnesvärt
- \* Bygga personliga affärsrelationer
- \* Skapa vinna-vinna-vinna situationer
- \* Proffsmingla

## Höstens Nätverksträff med Minimässa:

2/9 i Gävle      21/10 i Gävle  
3/9 i Sundsvall      5/11 i Sundsvall  
14/9 i Stocka

Inbjudan och anmälan; se [www.komfab.se](http://www.komfab.se)

## Kommunikationsfabriken bjuder in till Nätverksträff med Minimässa onsdag 2 september kl 16.00 på Heartbreak Hotel i Gävle

Kom och utöka ditt personliga kontaktnät med samarbetspartner och bundsförvanter samt visa upp företaget du representerar!

Idag lever vi i Referenssamhället, där vi vill ha tips och referenser av de vi litar på. 75 % av alla tjänster tillsätts genom att någon ger tips om en person som passar för jobbet. I affärer är det över 95 %. Genom att nätverka kan företag bättre stå emot lågkonjunkturen!

**Välkommen till restaurang Heartbreak Hotel i Gävle, Norra Strandgatan 15, onsdagen 2 september. Se hållpunkterna här bredvid. Glöm inte anmäla dig!**

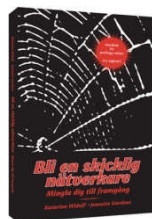
Självklart får du ta med dig gäster och även skicka denna inbjudan vidare. Personer som närvarar representerar en blandning av små och stora företag, såsom chefer, ledare, egen företagare, säljare etc.

Varmt välkommen!

Katarina

*Katarina Widoff äger Kommunikationsfabriken och är företagare, föreläsare och författare. Hon arbetar med att öka bussigheten inom affärsvärlden genom att utbilda inom att nätverka, skapa personliga relationer, service och hälsa. Kommunikationsfabriken finns också i gamla tegelfabriken på Rönnskär i Stocka, norr om Hudiksvall.*

*Katarinas kurser och föreläsningar är mycket uppskattade. För att förmedla kraften i att nätverka och skapa socialt mod i kontakten med folk man inte känner, presentera sig på ett enkelt sätt för att göra ett avtryck och ett intryck och bygga personliga kontaktnät har hon startat Kommunikationsfabrikens Nätverksträff med Minimässa.*



### Hållpunkter

- 15.30 Utställare arrangerar sin minimonter  
Incheckning och betalning, gäller både för medlemmar och gäster
- 16.00 Nätverksträffen startar med kortare föredrag, tips och övningar för att bli bättre och skickligare nätverkare, minglare och mässdeltagare  
Därefter fritt nätverkande och se Minimässan
- 17.45 Sammanfattning
- 18.00 Slut för denna gång

### Pris för att delta på Nätverksträffen

150 kr per person (120 + moms), lättare måltid ingår.  
De som ställer ut på Minimässan har valt det medlemskapet.

### Anmälan

Sker till Katarina Widoff, [katarina@komfab.se](mailto:katarina@komfab.se), 070-767 80 36. För att kunna planera är anmälan bindande, ev avanmälan måste ske 3 dagar före träffen för att slippa bli debiterad på träffens kostnad, 150 kr.

### Utställare till Minimässan

Medlemmar kan utöka medlemskapet med möjligheten att även kunna ställa ut på Minimässan.  
Platsen är en del av ett bord, ca 70 cm med motsvarande plats bakom för skärm eller roll-up. Det räcker förvånansvärt väl för att skapa intresse och visa upp produkter, broschyrer m.m.

### Medlemskap

Medlemmarna ska bestå av en mix av olika företag och branscher utan att någon är mer representerad än andra, se mer i ansökan. Som gäst är man välkommen att besöka Nätverksträffen 2 gånger, därefter såklart som medlem.

12 månaders personligt medlemskap kostar 1500 kr.  
Kompletterat med möjligheten att ställa ut på Minimässan tillkommer 1500 kr, dvs. totalt 3000 kr för 12 månader.  
Priserna är exklusive moms.

Medlemskapet faktureras som deltagande av Nätverksskurs.

Signerat exemplar av Katarina Widoffs bok *Bli en skicklig nätverkare – mingla dig till framgång* ingår.

### Som en längre Nätverksskurs

Att ofta delta på träffarna blir som att gå en nätverksskurs med praktik, teori och uppföljning, förutom alla nya kontakter. Det finns ingen medlemsmatrikel eller hemsida. För att knyta kontakt måste förtroendet skapas hos varandra så att kontaktuppgifter byts och bekräftelse ges att höras igen.

## Ansökan om medlemskap i *Kommunikationsfabrikens* Nätverksträff med Minimässa

Jag önskar vara medlem i *Kommunikationsfabrikens* Nätverksträff med Minimässa:

Priset är 1500 kr + moms per 12 månader. Medlemskapet är personligt. Antalet träffar per kalenderår är ca 10 stycken. 4 stycken vardera i Sundsvall samt i Gävle och 2 stycken i Stocka (norr om Hudiksvall).

Ett signerat exemplar av boken *Bli en skicklig nätverkare – mingla dig till framgång* av Katarina Widoff ingår.

Namn \_\_\_\_\_ Titel \_\_\_\_\_

Mejladress \_\_\_\_\_

Telefon \_\_\_\_\_

Företagsnamn \_\_\_\_\_

Org.nr \_\_\_\_\_

Adress \_\_\_\_\_

Hemsida \_\_\_\_\_

Kort beskrivning av verksamheten \_\_\_\_\_

Mitt medlemskap ska även omfatta möjligheten att ställa ut på Minimässorna Ja  Nej

För detta tillkommer 1500 kr + moms för samma 12 månaders period som medlemskapet avser.

Minimässa innebär att företaget blir tilldelad del av ett bord, ca 70 cm, med motsvarande plats bakom för skärm, roll-up etc.

- \* Medlemskapet fortlöper om inte skriftlig uppsägning från någon av parterna sker senast 3 månader före perioden utgång.
- \* Medlem har ett ansvar att uppträda affärsmässigt korrekt, både mot andra medlemmar och egna kunder/leverantörer etc.

Härmed bekräftar jag denna ansökan, ort \_\_\_\_\_ datum \_\_\_\_\_

\_\_\_\_\_  
Underskrift

Dessa referenser kan intyga mitt affärsmannaskap

\_\_\_\_\_  
Namnförtydligande

Namn \_\_\_\_\_

Tel \_\_\_\_\_

Min ansökan omfattar summan: \_\_\_\_\_ +moms

Namn \_\_\_\_\_

Tel \_\_\_\_\_

Medlemmarna ska bestå av en mix mellan stora och små företag, inom olika branscher, varför ansökan kan avslås om branschen, varorna eller verksamhetsområdet redan är överrepresenterad. 2 tillfrågade referenser önskas även som kan bekräfta din seriositet. Kopiera ansökan och posta originalet till Kommunikationsfabriken, behåll kopian.

Namn ge gärna personen som aktivt hjälpt dig med ansökan, bjudit in dig eller tipsat dig om *Kommunikationsfabrikens* Nätverksträff med Minimässa: